

Fellfarben und Abzeichen



Rappe: schwarzes Fell, schwarze Mähne



Fuchs: rötliches Fell, rötliche oder helle Mähne



Schimmel: weißes Fell, weiße oder schwarze Mähne



Brauner: braunes Fell, schwarze Mähne

Wusstet ihr schon,...

dass Schimmel gar nicht mit weißem Fell geboren werden?

In den meisten Fällen werden sie als Rappe geboren und werden mit zunehmendem Alter immer heller.



Isabelle: beiges Fell, helle Mähne

Achtung! Isabellen gehören eigentlich zu den Füchsen, sie sind also nur eine Unterteilung dieser.



Schecke: weißes Fell mit schwarzen oder braunen Flecken, Mähne schwarz oder braun oder gefleckt



Falbe:
beiges Fell,
schwarze
Mähne

Was ist eigentlich der Aalstrich?

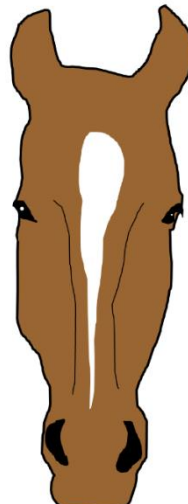
Der Aalstrich ist ein Merkmal, das vor allem bei Wildpferden oder nahe verwandten Rassen und den meisten Falben vorkommt. Dabei handelt es sich um einen dunklen Strich auf dem Pferderücken, der vom Mähnenkamm bis zur Schweifrübe führt.



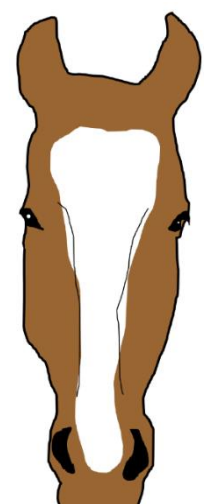
Flocke



Stern



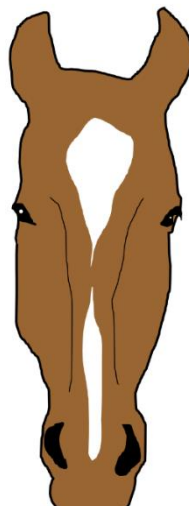
schmale Blesse



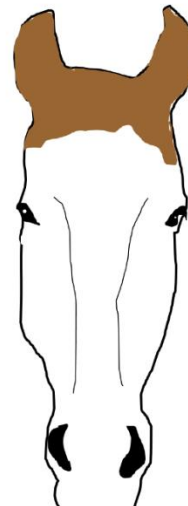
breite Blesse



Schnippe



einfach unterbrochene Blesse



Laterne